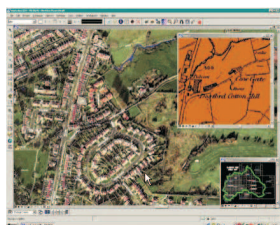


GEOGRAPHICS

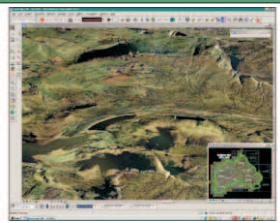
Mapeamento de primeira qualidade,
coleta de dados, edição, limpeza e análise.



Geographics é uma solução poderosa de mapeamento e análise de dados.



O Geographics possui análise de elementos, além de uma interface consistente que se integra ao Oracle Spatial e ao MicroStation.



Geographics forma um alicerce para os aplicativos geoespaciais da Bentley, podendo armazenar dados com os padrões OpenGIS.



Geographics reduz o tempo de projetos e exporta dados para os formatos XML ou XFM. Trabalhando nativamente em DGN e DWG.

MicroStation GeoGraphics oferece um robusto ambiente geoespacial que amplia o alcance das habilidades de mapeamento, análise, apresentação, gerenciamento de projeto, transformação de coordenadas, criação de dados e ferramentas de limpeza. **Bentley I/RAS B** e **Bentley Descartes** são intrinsecamente integrados com o **MicroStation**, permitindo uma manipulação simultânea de rastreamento e dados vetoriais.

MicroStation GeoGraphics permite que se integre aplicativos de engenharia e mapeamento em uma única plataforma e amplia a quantidade de ferramentas de armazenamento e edição do **MicroStation** com um interface consistente do um banco de dados e funcionalidades para análise espacial de elementos. Ele pode ser implementado com qualquer tipo de banco de dados que seja integrado com o **MicroStation** ou que se integre com o **Oracle Spatial** para dados espaciais e armazenamento com os padrões **OpenGIS**.

Além disso, o **MicroStation Geographics** é compatível com características de modelagem baseadas em XML ou XFM, que é um ambiente inovador de metadados no formato XML, que capta a habilidade do **MicroStation V8** de armazenamento de dados, propriedades, e comportamentos dos arquivos de projeto na forma de fragmentos XML. Os meta-dados são definidos pelo Administrador da área Geoespacial e enviados pelo **MicroStation GeoGraphics**.

MicroStation GeoGraphics forma o um alicerce para os aplicativos geoespaciais. O que aumenta significativamente a produtividade dos usuários e oferece um ambiente de fácil manipulação para usuários geoespaciais. Com essa plataforma específica para funções geoespaciais, projetistas de softwares podem tomar proveito de sua alta funcionalidade para aumentar a performance do aplicativo e reduzir ainda mais o tempo de desenvolvimento de projetos.

MicroStation GeoGraphics funciona como uma plataforma vertical para outros aplicativos *Bentley*, como a rede de gerenciamento de redes hídricas e de desperdício de água e utilitários para projetos diversas redes de infra-estrutura. Uma grande quantidade de aplicativos está disponível para membros da área geoespacial do **Bentley Developer Network** (Rede de projetistas Bentley).

WWW.GEOTECNOLOGIA.COM.BR



Geotecnologia
Tecnologia - Engenharia - Segurança
ADE Conjunto 27 Lote 03
CEP: 71720-007 - Águas Claras - DF
Tel. / Fax: 61 - 3404.5455

